

XVIII PREMIO FIRENZE

SEZIONE
ARTI VISIVE



FIRENZE
NOVEMBRE 2000



Promosso ed organizzato dal
Centro Culturale Firenze-Europa "Mario Conti"

con il patrocinio
del Parlamento Europeo
della Provincia di Firenze
e del Comune di Firenze

e la partecipazione
del Consiglio Regionale della Toscana
e dell'Ordine Nazionale Poeti Italiani

XVIII PREMIO FIRENZE

SEZIONE ARTI VISIVE
(SETTIMA EDIZIONE)

FIRENZE

PALAZZO VECCHIO
SALONE DI CINQUECENTO

25 NOVEMBRE 2000

Marzia Bollani

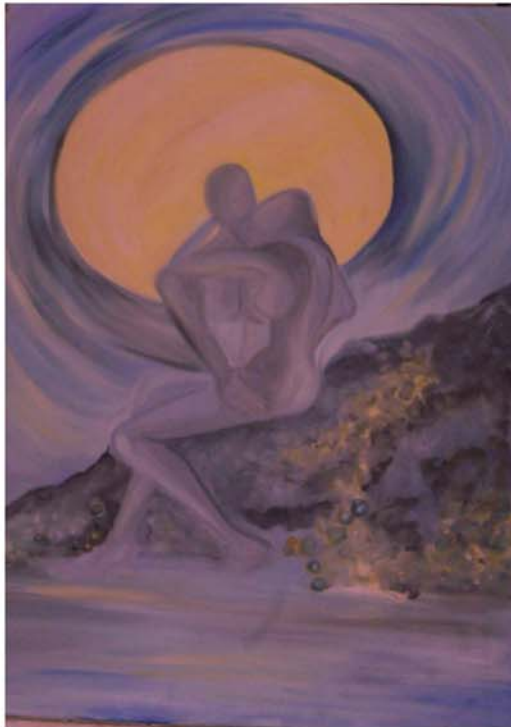
Riflessi di luna

50x70 Acrilico su tela

XVIII PREMIO FIRENZE sezione arti visive

Novembre 2000

Publicato sul catalogo a pg.12



...la dinamica dei corpi e della luce si fondono in un unico vortice in cui tutti gli elementi trovano il loro giusto equilibrio, l'inaspettata risultante è solidità, di roccia ma anche di passione, dove la tensione dei muscoli lega gli amanti sotto il luminoso sguardo di Selene...